

AmiBroker - Kurzanleitung zur Verbindung mit Tai-Pan Realtime

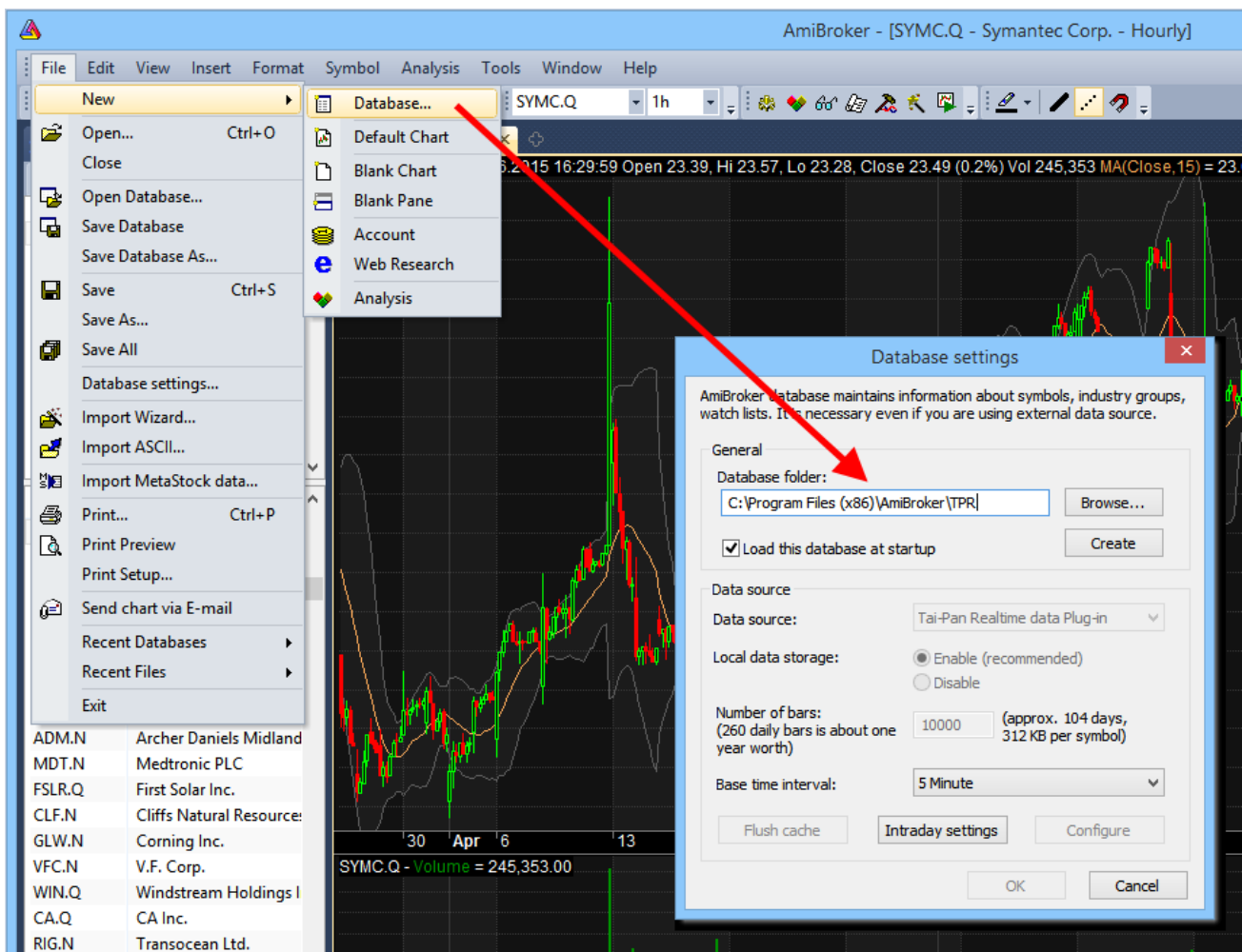
Die Lenz+Partner AG hat ein Plugin entwickelt, mit welchem das Analysetool **AmiBroker** an den Realtime-Datenfeed von Tai-Pan Realtime angebunden werden kann. Das Plugin unterstützt die Analyse historischer Intradaykursreihen bis Mai 2002 rückwirkend und pusht die Kursupdates ohne Zeitverzögerung.

Schritt 1: Plugin-Installation

Mit Hilfe der Tai-Pan Realtime Menüfunktion *"? / AmiBroker Plugin installieren"* wird automatisch die 32-bit bzw. 64-bit-dll ins Verzeichnis "c:\Program Files (x86)\AmiBroker\Plugins" kopiert

Schritt 2: Anlegen einer neuen Datenbank

Zuerst wird in AmiBroker eine neue Datenbank eingerichtet, über Menü "File/New/Database". Unter „Database folder“ wird der Pfad angezeigt, in welchem die neue Datenbank eingerichtet werden soll. Der Vorschlag "MyNewData" kann hierbei ersetzt werden durch beispielsweise TaiPan oder TPR.



Schritt 3: Auswahl des Plugins und Import der Kursdaten

Aufruf der "Database Settings".

Data source: Auswahl des "Tai-Pan Realtime data Plug-in". Das Plugin sollte sich idealerweise schon im Ordner "Plugins" der AmiBroker-Installation befinden.

Number of Bars: Anzahl der zu ladenden Kerzen (Perioden)

Base Time Interval: Auswahl der Periodenart

The screenshot displays the AmiBroker interface with the 'File' menu open and 'Database settings...' selected. The 'Database settings' dialog box is open, showing the following configuration:

- General**
 - Database folder: C:\Program Files (x86)\AmiBroker\MyNewTPRdat
- Data source**
 - Data source: Tai-Pan Realtime data Plug-in
- Local data storage**
 - Enable (recommended) (selected)
 - Disable
- Number of bars**
 - 50000 (approx. 104 days, 260 daily bars is about one year worth, 1562 KB per symbol)
- Base time interval**
 - 1 Minute

Buttons at the bottom of the dialog include 'Flush cache', 'Intraday settings', 'Configure', 'OK', and 'Cancel'. A red arrow points from the 'Database settings...' menu item to the dialog box.

Schritt 4: Import der Kursdaten

Beim Klick auf "Configure" öffnet sich der Dialog zum Import der Kursdaten einer Watchliste.

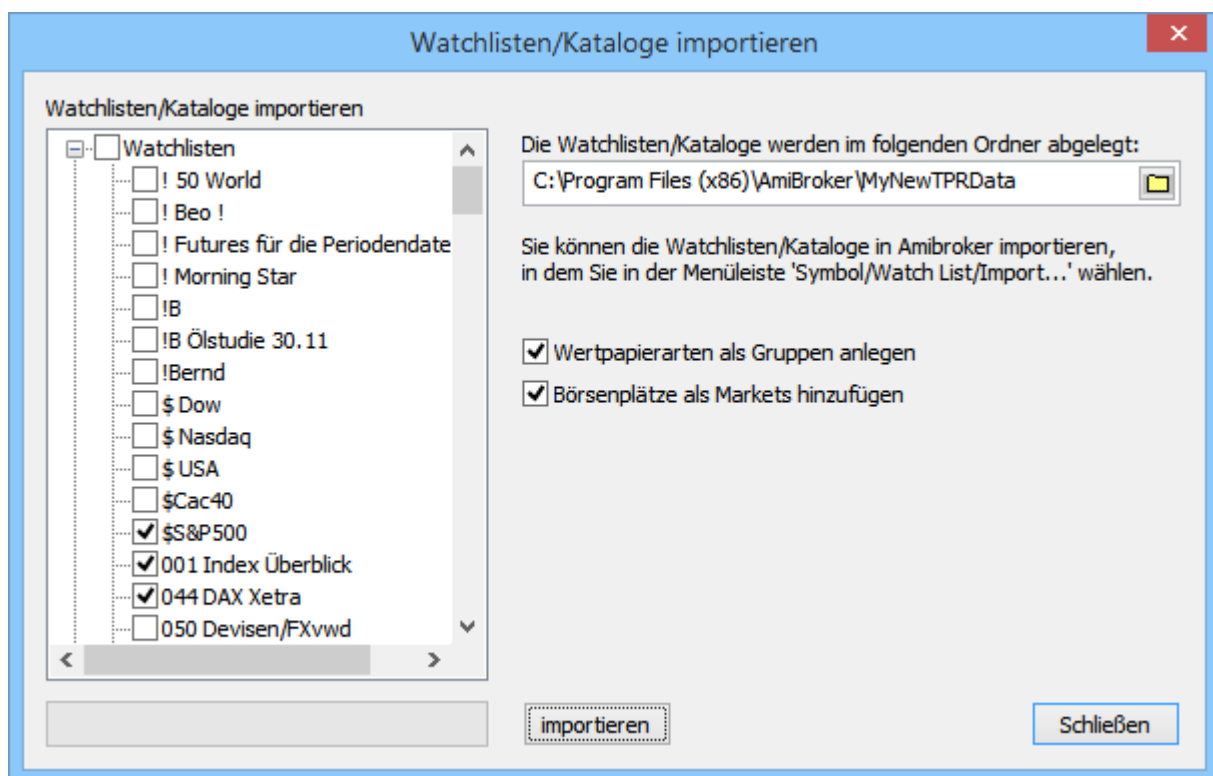
Unter "Watchlisten" werden alle Watchlisten angezeigt, welche sich auch in Tai-Pan Realtime befinden.

Wählen Sie die Watchlisten aus, deren Kursdaten importiert werden sollen.

Zusätzlich wird noch der Pfad angezeigt, in welchem die Inhalte der Watchlisten als Textdatei (Symbolliste), gespeichert werden. Diese werden im fünften Schritt importiert.

Wertpapiere als Gruppen Anlegen: Alle bekannten Wertpapierarten werden in AmiBroker unter "Groups" angelegt und die importierten Wertpapiere dort entsprechend einsortiert.

Börsenplätze als Markets hinzufügen: Die Börsenplätze werden unter "Markets" angelegt und die importierten Wertpapiere dort entsprechend einsortiert.



Schritt 5: Import der Watchliste

Ein direktes Anlegen der Tai-Pan Realtime-Watchlisten wird von AmiBroker nicht unterstützt. Der nachfolgende Teil ist daher etwas mühselig und muss für jede Watchliste wiederholt werden.

Der Inhalt einer Watchliste wird als Textdatei (Symbolliste) in dem oben ausgewählten Pfad gespeichert.

Unter "Watch Lists" können nach einem Rechtsklick auf eine Liste die zuvor gespeicherten Textdateien (Symbollisten) wieder geladen und einer Liste zugeordnet werden. Diese Liste muss danach noch manuell umbenannt werden.